

INFORMACIÓN MENSUAL DE MERCADO DE TRABAJO DE FORMACIÓN PROFESIONAL

TITULACIÓN: TÉCNICO MECANIZADO

Sector de Educación y Formación: Industrias manufactureras

Enero de 2011

DEMANDANTES PARADOS

Los Servicios Públicos de Empleo registran a último día del mes 5.706 demandantes de empleo, de los cuales, 4.395 son parados.

A último día del mes, la diferencia con los parados del último día del mes anterior es de 148 parados.

De los titulados parados:

- 4.214 han tenido un empleo anterior.

CONTRATOS

Los Servicios Públicos de Empleo registran un total de 10.626 contratos acumulados durante el año, a un total de 5.653 personas demandantes de empleo en esta titulación.

Durante este mes, las cifras registradas son de 893 contratos a 746 personas, de los cuales:

- 848 contratos han sido de duración temporal
- 786 contratos han sido de jornada completa

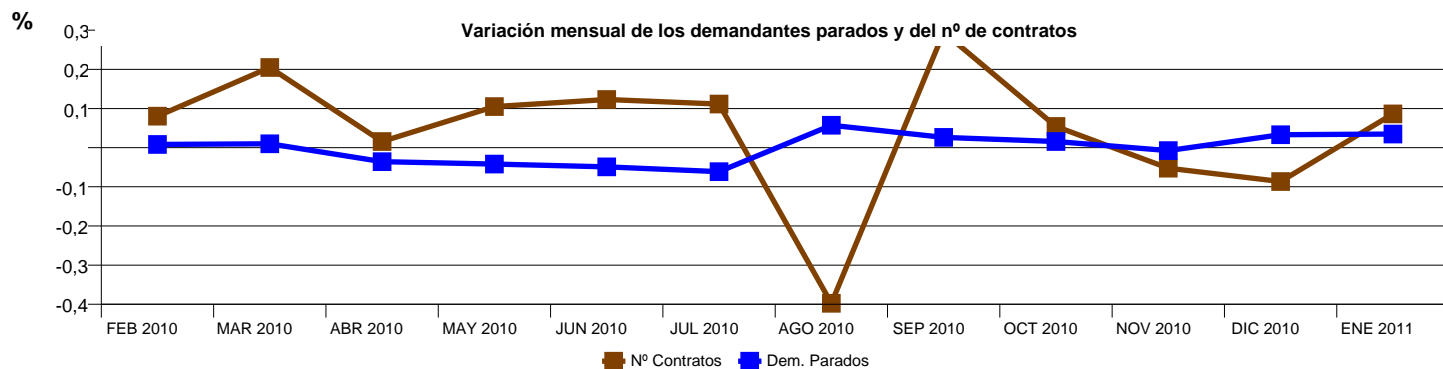
Los contratos son los que más han crecido en el último año, un 41,8 % con respecto al mismo mes del año anterior.

Parados, según sexo y tramos de edad

	TOTAL	VARIACIÓN (*)	
		Mensual	Anual
Por sexo			
Hombre	4.289	3,52 %	-1,88 %
Mujer	106	1,92 %	0,95 %
Total	4.395	3,48 %	-1,81 %
Por tramos de edad			
<18			-100,00%
18-24	679	4,46 %	-16,89%
25-29	826	1,10 %	-14,49%
30-39	1.239	5,09 %	0,41 %
40-44	568	0,35 %	-1,56%
>44	1.083	4,64 %	22,93 %
Total	4.395	3,48 %	-1,81 %

Contratos, según sexo y tramos de edad

	TOTAL	VARIACIÓN (*)	
		Mensual	Anual
Por sexo			
Hombre	878	8,93 %	41,38 %
Mujer	15	-6,25 %	25,00 %
Total	893	8,64 %	41,07 %
Por tramos de edad			
18-24	157	21,71 %	21,71 %
25-29	235	15,76 %	55,63 %
30-39	254	-7,64 %	47,67 %
40-44	97	12,79 %	-3,96 %
>44	150	16,28 %	87,50 %
Total	893	8,64 %	41,07 %



OCUPACIONES MÁS CONTRATADAS

	Total Contratos	% s/t	% variación anual(*)
- Camareros asalariados	31	3,47 %	24,00 %
- Vendedores en tiendas y almacenes	20	2,24 %	17,65 %
- Albañiles	21	2,35 %	-8,70 %
- Ajustadores y operadores de máquinas-herramienta	46	5,15 %	130,00 %
- Operadores de máquinas para fabricar productos de papel y cartón	16	1,79 %	128,57 %
- Conductores asalariados de camiones	19	2,13 %	171,43 %
- Mozos de equipaje y afines	16	1,79 %	433,33 %
- Peones agrícolas (excepto en huertas, invernaderos, viveros y jardines)	22	2,46 %	46,67 %
- Peones de las industrias manufactureras	207	23,18 %	58,02 %
- Peones del transporte de mercancías y descargadores	51	5,71 %	24,39 %

PROVINCIAS CON MÁS CONTRATOS

	Total Contratos	% s/t	% variación anual(*)
GUIPUZCOA	115	12,88 %	88,52 %
VIZCAYA	102	11,42 %	9,68 %
MADRID	79	8,85 %	33,90 %
NAVARRA	56	6,27 %	51,35 %
ALAVA	52	5,82 %	92,59 %
ASTURIAS	42	4,70 %	13,51 %
SEVILLA	41	4,59 %	57,69 %
CANTABRIA	36	4,03 %	89,47 %
PONTEVEDRA	31	3,47 %	181,82 %
VALENCIA	30	3,36 %	-11,76 %

(*) Los % de variación se calculan: los mensuales sobre el mes anterior; los anuales sobre el mismo mes del año anterior.